

# **Podręcznik dla patchu Upgrade**

- 1. Przygotowanie**
- 2. Jak zaktualizować za pomocą USB**
- 3. Proces aktualizacji**
- 4. Jak obchodzić się z nieprawidłowych przypadków**

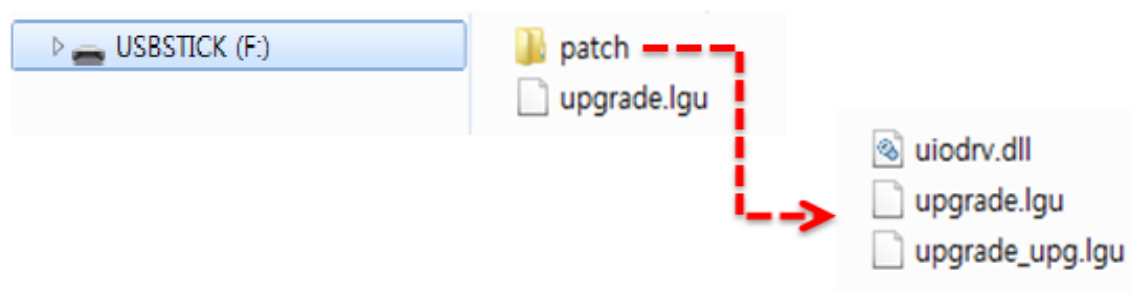
07 kwietnia 2015

# 1. Przygotowanie

- ① 150MB pamięci USB

## 2. Jak zaktualizować za pomocą USB

- ① Rozpakuj pobrany plik.
- ② Sprawdź, czy nie ma folderu poprawki i plików upgrade.lgu jak pokazano poniżej.
- ③ Podłącz urządzenie USB do laptopa i skopiuj wszystkie pliki do katalogu głównego na dysku USB.



<Fig. 2-1>

### 3. Proces aktualizacji(1/4)

- ① Włóż pamięć USB z plikiem aktualizacji do MediaNav.

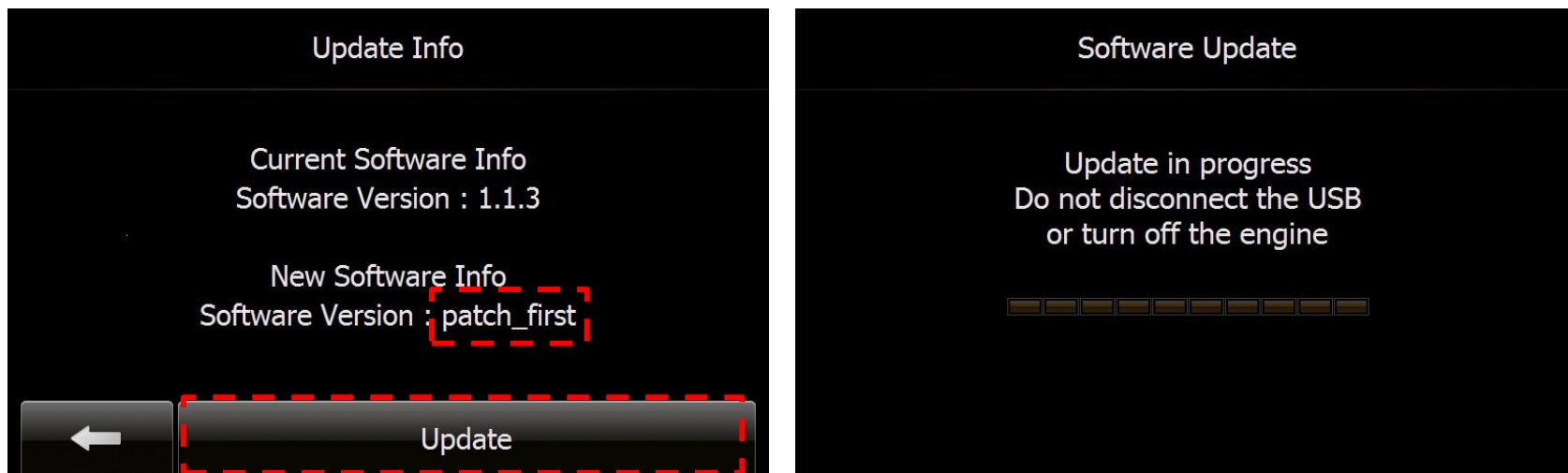


- ② Po około 4 ~ 5 sekund, komunikat wyskakujący "Czytanie urządzenie USB ..." pojawi się na ekranie.



### 3. Proces aktualizacji(2/4)

- ③ Naciśnij przycisk "Aktualizuj", aby rozpocząć proces aktualizacji.
- To zajmie około 6 ~ 7 sekund do momentu aktualizacji Proces jest zakończony.
  - Po zakończeniu aktualizacji, zostanie ona automatycznie ponownie uruchomić system.



<Fig. 3-3>

#### UWAGA

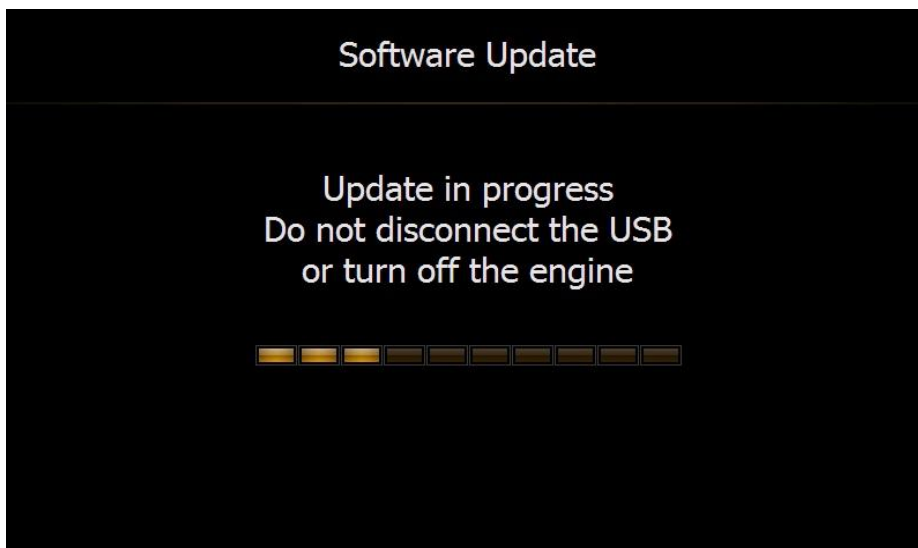
**NIE wyjmuj urządzenia USB lub wyłączyć silnik do momentu aktualizacji Proces jest zakończony.**

✓ Jeżeli przypadkowo usunąć USB, zapoznaj się z <Rys. 4-1> na page7.

✓ Jeśli 「Aktualizacja oprogramowania」 ekran nie pojawi się, należy zapoznać się <Rys. 4-4> na page8.

### 3. Proces aktualizacji(3/4)

- ④ Proces aktualizacji zostanie automatycznie uruchomiony ponownie po ponownym uruchomieniu systemu raz lub dwa razy.
  - Ponowne uruchomienie zajmie około 4 ~ 5 sekund i aktualizacji zajmie kilka minut. Po zakończeniu aktualizacji, zostanie ona automatycznie ponownie uruchomiona.



<Fig. 3-4>

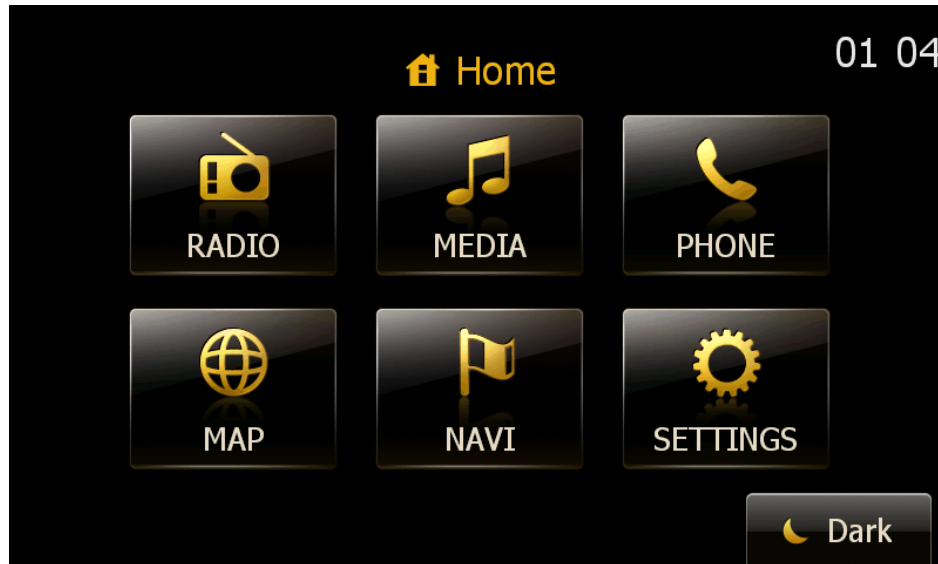
#### UWAGA

**NIE wyjmuj urządzenia USB lub wyłącz silnik do momentu zakończenia procesu aktualizacji.**

- ✓ Jeżeli przypadkowo usunąć USB, zapoznaj się z <Rys. 4-2> na page7 i <Rys. 4-3> na page8.
- ✓ Jeśli zostanie wyświetlony komunikat o błędzie, patrz <Rys. 4-4> na page8.

### 3. Proces aktualizacji(4/4)

- ⑤ upgrade complete
  - Po ponownym uruchomieniu komputera, system będzie gotowy do pracy zaktualizowaną wersję w 2 ~ 3 sekundy.
  - Po zakończeniu aktualizacji, po kilku minutach, ostatni ekran przed aktualizacją systemu będą wyświetlane.



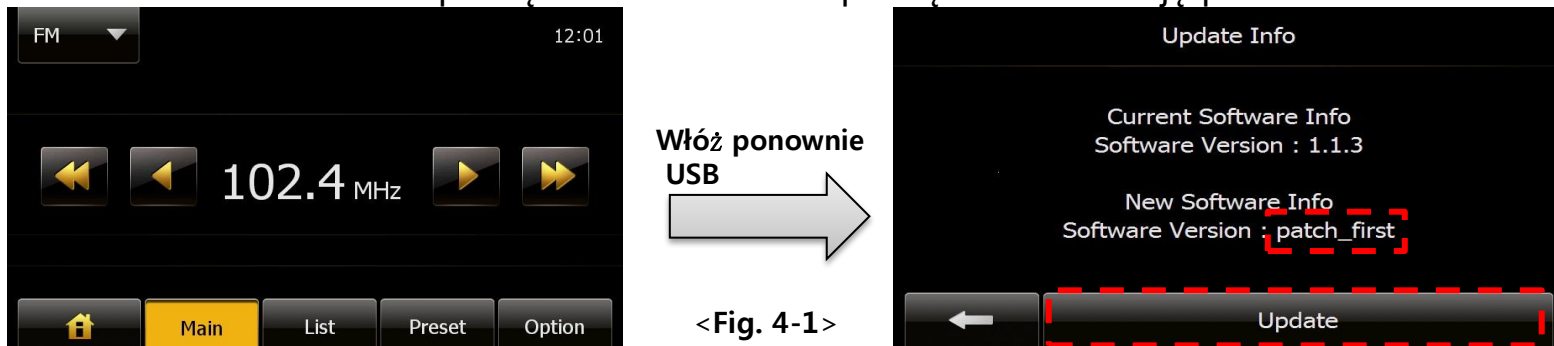
<Fig. 3-5>

- ⑥ Podczas uaktualnienia systemu zakończone powodzeniem, należy usunąć z pamięci USB.

## 4. Jak obchodzić się z nieprawidłowych przypadków(1/2)

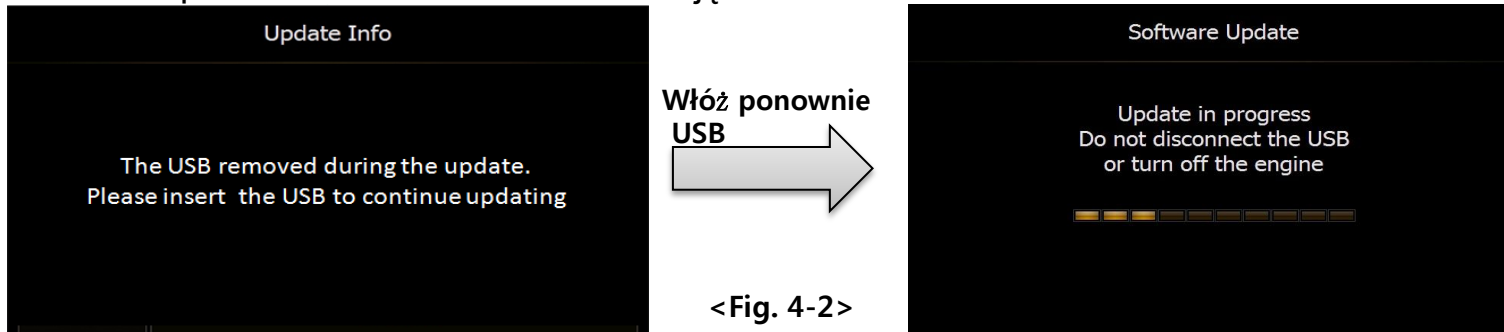
- ① Gdy uaktualnienie zostanie anulowane poprzez usunięcie USB przypadkowo podczas 1-ci modernizacji.

➤ Ponownie włóż pamięć USB do HU i rozpocząć modernizację ponownie.



- ② Gdy uaktualnienie zostanie anulowane poprzez usunięcie USB przypadkowo podczas 2nd modernizacji.

➤ W tym przypadku, należy włożyć kartę pamięci USB do HU w ciągu 90 sekund, aby ponownie uruchomić aktualizację.



### UWAGA

**NIE** wyjmuj urządzenia USB lub wyłącz silnik do momentu aktualizacji Proces jest zakończony.

## 4. Jak obchodzić się z nieprawidłowych przypadków(2/2)

- ③ Gdy nie wkładając USB w ciągu 90 sekund po przypadkowo usunięte z urządzenia USB.
- Ekran z przycisk Anuluj wyświetli.
  - Jeśli naciśniesz przycisk "Cancel", modernizacji zostanie anulowany czasowo. Jeśli chcesz, aby uaktualnić system, proszę wstawić USB.



- ④ Jeśli nie można znaleźć pliku aktualizacji w katalogu głównym urządzenia USB.
- Proszę sprawdzić w katalogu głównym urządzenia USB, jak pokazano poniżej.

